

**Buitengewone villa van 586m² op een
perceel van 3.359m², op wandelafstand van
het centrum!**

Siemenstraat 30 , 3960 Bree Gerdingen



Buitengewone villa van 586m² op een perceel van 3.359m², op wandelafstand van het centrum!

Deze unieke villa is gelegen in het dorpje Gerdingen, op wandelafstand van het centrum van Bree. Het gaat om een zeer ruime villa van 586m² met 6 slaapkamers en 3 badkamers, waarvan de masterbedroom met privé dressing en privé badkamer gelegen is op het gelijkvloers. Troeven van de woning zijn de praktische indeling, de vele ruimtes met maximale lichtinval en de zeer kwalitatieve afwerking!

De villa biedt op het gelijkvloers een lichte inkomhal met vestiaire en gastentoilet. Via een dubbele deur wordt de ruime L-vormige woonkamer bereikt. Centraal in de woning bevindt zich de volledig geïnstalleerde maatwerkkeuken die vervolgens de toegang voorziet naar de eetkamer en de tv-kamer. Dit volledig woongedeelte is voorzien van grote glaspartijen, waardoor deze ruimtes allemaal een maximaal zicht genieten op de aangelegde tuin.

Verder biedt de woning op het gelijkvloers een 2de inkomhal met vestiaire en 2de apart toilet, een bijkeuken voorzien van inbouwkasten en aansluitingen voor wasmachine en droogkast, een koele berging, een inpandige garage voor 2 voertuigen met CV-ruimte, en een masterbedroom met privé dressing en privé badkamer.

Op de eerste verdieping werden vervolgens een nachthal voorzien, 5 slaapkamers (waarvan één momenteel ingericht als bureau), een tweede badkamer, een vernieuwde douchekamer, een apart toilet, een linnenkamer, 2 bergruimtes en een riante polyvalente ruimte met zicht op de tuin.

De woning is deels onderkelderd en hier voorzien van 3 provisieruimtes en een wijnkelder.

De tuin werd volledig aangelegd en voorzien van een deels overdekt terras afgewerkt d.m.v. natuursteen, een riant tuinhuis, een petanquebaan en een opbouwzwembad bekleed met hout. -





www.christoffels.be



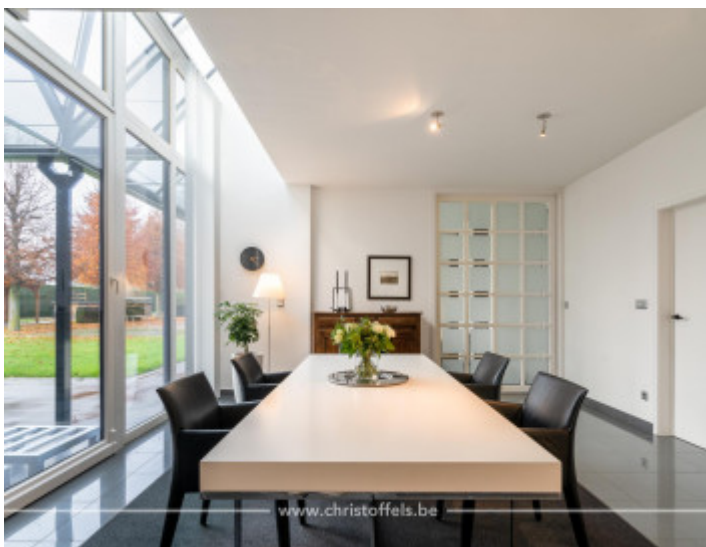
www.christoffels.be



www.christoffels.be



www.christoffels.be



www.christoffels.be



www.christoffels.be

Facts & Figures

Adresgegevens

Adres Siemenstraat 30
3960 Bree Gerdingen

Financiële info

Prijs Excl. Kosten € 996.000
Kadastraal Inkomen € 2.437

Technische informatie

Bouwjaar 1991
Renovatiejaar 2013
Grondoppervlakte 3.359 m²
Bruikbare oppervlakte 586 m²
Oriëntatie Tuin Noordwesten
Slaapkamers 6
Badkamers 3
Garages 2
Verwarming Verwarming op stookolie d.m.v.
vloerverwarming
EPC 208 kWh/m²
Buitenschrijnwerk PVC, dubbele beglazing
Extra Tuinhuis, wijnkelder, kelder
Wellness Zwembad



Christoffels

vastgoed nv - sinds 1954