



MODERN 2-SLAAPKAMERAPPARTEMENT (108M²), VLAKBIJ HET CENTRUM!

Rechtestraat 7 35 - 3620 Lanaken

Modern 2-slaapkamerappartement (108m²), vlakbij het centrum!

Dit appartement is gelegen op de 3de verdieping van residentie Skyview, een nieuwbouwcomplex gebouwd in 2019. Het appartement is westelijk georiënteerd en beschikt over een overdekt terras en 2 slaapkamers. In de kelder is een parkeerplaats beschikbaar.

INDELING:

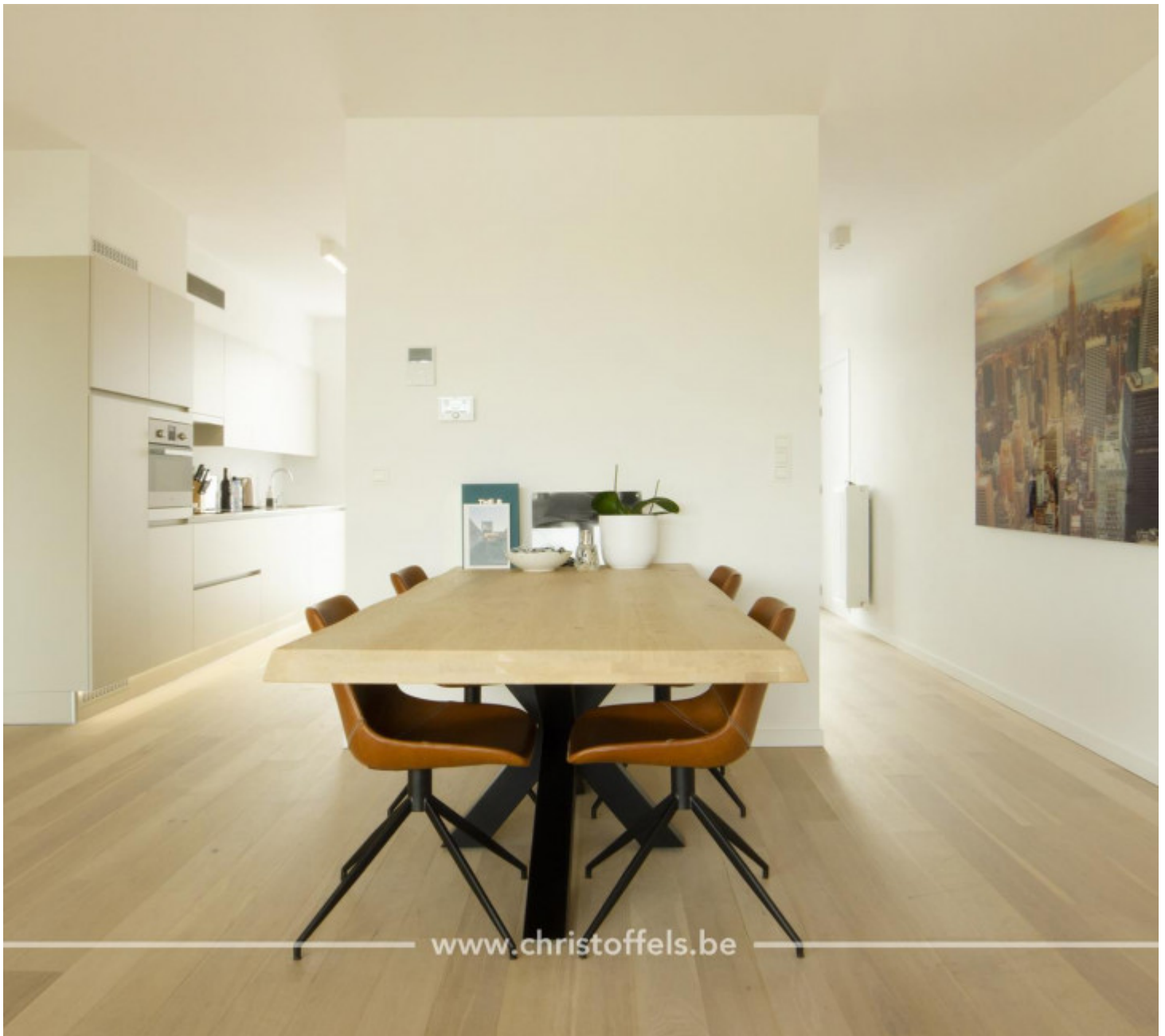
Privatieve inkomhal met vestiaire en gastentoilet, leefruimte met zit- en eethoek en toegang tot het westelijk terras. Verder is er de keuken met berging en de nachthal met 2 slaapkamers en een badkamer.

In de kelderverdieping is een parkeerplaats beschikbaar.

AFWERKING:

De keuken is modern afgewerkt met greeploze kasten en toestellen zoals een koelkast, inductiekookplaat, afzuigkap, combi-oven, vaatwasser en anderhalve spoelbak met verlek.

De badkamer is voorzien van inloopdouche, dubbele wastafel geïntegreerd in het badkamermeubel en een toilet.





www.christoffels.be



www.christoffels.be



www.christoffels.be

Adresgegevens

ADRES **Rechtestraat 7 35
3620 Lanaken**

Financiële info

PRIJS EXCL. KOSTEN **€ 279.000**

VERKOOP ONDER BTW-STELSEL **Ja**

Technische informatie

BOUWJAAR **2019**

WOONOPPERVLAKTE **108 m²**

ORIËNTATIE TERRAS **West**

SLAAPKAMERS **2**

BADKAMERS **1**

AUTOSTANDPLAATSEN **1**

VERWARMING **CV op aardgas
d.m.v. radiatoren**

BUITENSCHRIJNWERK **Aluminium, dubbele
beglazing**

ISOLATIE **Ja, Dak, spouwen,
vloeren**

EXTRA **Lift
Fietsenberging**

Ruimtelijke ordening

STEDENBOUWKUNDIGE
VERGUNNING VERKREGEN **Ja**

MEEST RECENTE BESTEMMING **Woongebied**

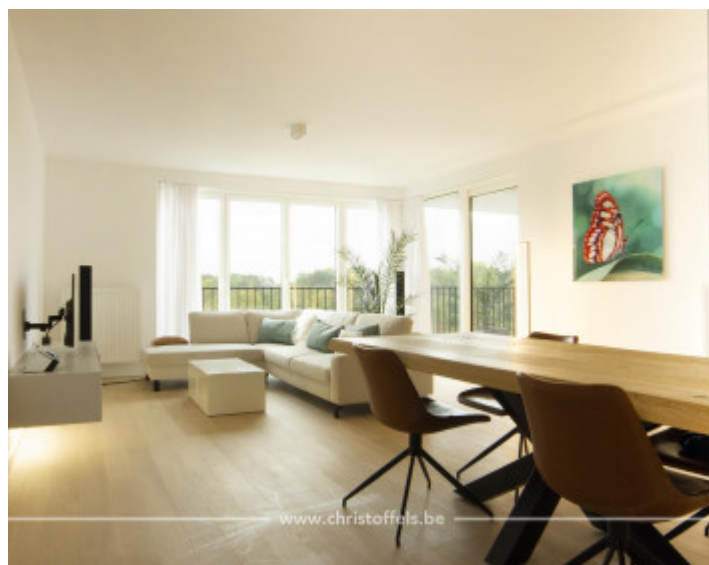
DAGVAARDINGEN UITGEBRACHT **Nee**

VOORKOOPRECHT OP DIT GOED **Nee**

VERKAVELINGSVERGUNNING
VERKREGEN **Ja**

Overstromingsgevoelige gebieden

O-PEIL **Niet gelegen in een
overstromingsgevoelig
gebied**




Christoffels
vastgoed nv - sinds 1954