



# EXCLUSIEF PENTHOUSE VAN 360M<sup>2</sup> MET UITZICHT OP HET PARK!

Hans Memlingstraat 23 5 - 3680 Maaseik

# Exclusief penthouse van 360m<sup>2</sup> met uitzicht op het park!

Op de 2de verdieping van Residentie Ulmus, ligt dit exclusieve penthouse met een oppervlakte van 360m<sup>2</sup>. Het penthouse beschikt over maar liefst 5 terrassen met een totale oppervlakte van 150m<sup>2</sup> en zicht op het gemeenschappelijk park!

## INDELING:

Het penthouse heeft een royale privaatieve inkomhal met art deco lichtkoepel, vestiaire en gastentoilet. Verder is er de leefruimte met zit- en eethoek, voorzien van gashaard en inbouwkasten. Aansluitend is er de Siematic keuken met ontbijthoek en bijkeuken, een aparte CV-ruimte, tuinkamer en bureel/bibliotheek met uitzicht op het park.

De nachthal biedt toegang tot de masterbedroom met privé-dressing en privé-badkamer. Verder is er het gastenverblijf met zithoek met balkon, een keukenblok, slaapkamer en luxe badkamer. Het penthouse beschikt in totaal over 5 terrassen met een totale oppervlakte van ca. 150m<sup>2</sup>!

Op de kelderverdieping is er nog een aparte kelderberging en 3 afgesloten garages met automatische poort en extra bergruimte.

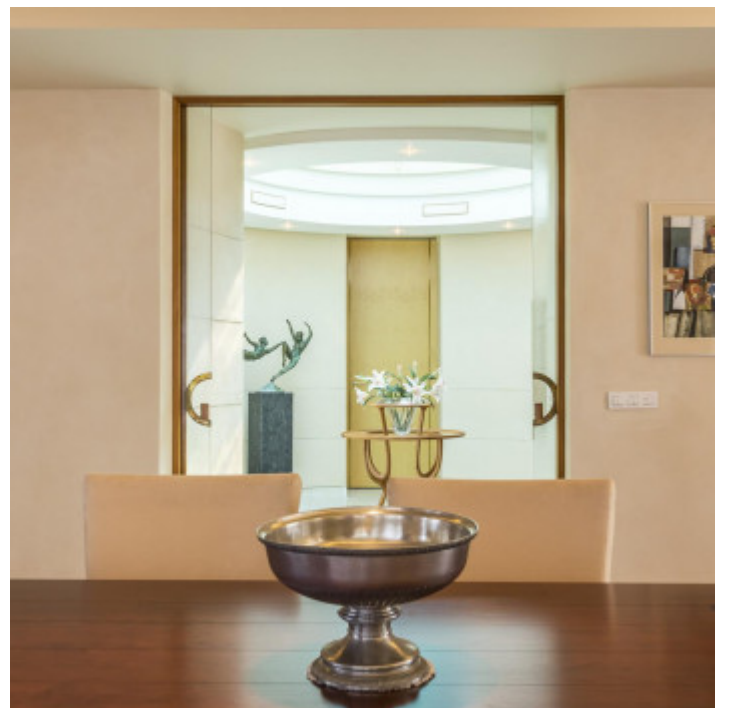
## AFWERKING:

De superieure Siematic maatwerkkeuken is afgewerkt met witte eiken keukenkasten en een granieten werkblad. De keuken is voorzien van toestellen van het merk Miele en Gaggenau met o.a. een koelkast, een vrieskast, een keramische kookplaat, een afzuigkap, een combi-oven, een stoomoven, een vaatwasmachine, een espressomachine en een dubbele spoelbak.

De luxe badkamer bij de masterbedroom is afgewerkt met een zelfzame gele marmer en ingericht met een duo ligbad, een douche met stoomfunctie, een dubbele wastafel geïntegreerd in een badkamermeubel, een bidet en een toilet.

De luxe badkamer in het gastenverblijf is voorzien van een douche, een dubbele wastafel en een toilet.





## Adresgegevens

ADRES	<b>Hans Memlingstraat 23 5 3680 Maaseik</b>
-------	---

## Financiële info

VERKOOP ONDER REGISTRATIE	<b>Ja</b>
GEMEENSCHAPPELIJKE LASTEN	<b>€ 317</b>

## Technische informatie

BOUWJAAR	<b>2003</b>
WOONOPPERVLAKTE	<b>360 m<sup>2</sup></b>
ORIËNTATIE TERRAS	<b>West</b>
SLAAPKAMERS	<b>2</b>
BADKAMERS	<b>2</b>
GARAGES	<b>3</b>
VERWARMING	<b>CV op aardgas d.m.v. vloerverwarming en luchtverwarming</b>
BUITENSCHRIJNWERK	<b>Aluminium, dubbele beglazing</b>
ISOLATIE	<b>Ja, Dak, spouwen, vloer</b>
EXTRA	<b>Lift Videofoon Alarm Airco Kelder</b>

## Ruimtelijke ordening

STEDENBOUWKUNDIGE VERGUNNING VERKREGEN	<b>Ja</b>
MEEST RECENTE BESTEMMING	<b>Grondreservegebied</b>
DAGVAARDINGEN UITGEBRACHT	<b>Nee</b>
VOORKOOPRECHT OP DIT GOED	<b>Nee</b>
VERKAVELINGSVERGUNNING VERKREGEN	<b>Nee</b>
SERVITUDE	<b>Nee</b>

## Overstromingsgevoelige gebieden

O-PEIL	<b>Niet gelegen in een overstromingsgevoelig gebied</b>
--------	---

