

# Superieure villa op een zuidelijk perceel van 1.038m<sup>2</sup>!

Brugstraat 75 , 3500 Hasselt



# Superieure villa op een zuidelijk perceel van 1.038m<sup>2</sup>!

Deze villa in manoirstijl is gelegen in een residentiële en groene omgeving vlakbij het Albertkanaal, Hasselt centrum en Bokrijk. Het perceel is zuidelijk georiënteerd met een oppervlakte van 1.038m<sup>2</sup>. De villa is klassevol en luxueus afgewerkt met parket- en natuurstenen vloeren. Naast de woning ligt een bouwgrond, optioneel te koop, met een oppervlakte van 1.478m<sup>2</sup>. Prijs op aanvraag.

## INDELING:

Via de riante inkomhal met vestiaire en gastentoilet, is er de woonkamer met open haard, overdekt terras en een apart ingerichte bibliotheek, mogelijk te gebruiken als bureau. Verder is er een eetkamer en de volledig ingerichte maatwerkkeuken met eiland, ontbijthoek en toegang tot de tuin. Aansluitend is er een berging met douche en toegang tot de garage voorzien voor 2 voertuigen, met een automatische poort.

Op de verdieping is er een nachthal met toegang tot de masterbedroom met dressing, slaapkamer 2 en 3, een badkamer en een hobbykamer. Daarnaast is er een linnenkamer met inbouwkasten en een apart toilet. Via de vlizotrap is er toegang tot de zolderverdieping met aansluitingen voor een tweede badkamer.

De tuin is zuidelijk georiënteerd met een overdekt terras en een zonneterras met luifel. De tuin is volledig omheind en voorzien van automatische poort. Naast de woning ligt een aparte bouwtegel van 1.478m<sup>2</sup>. Optioneel bij aan te kopen.

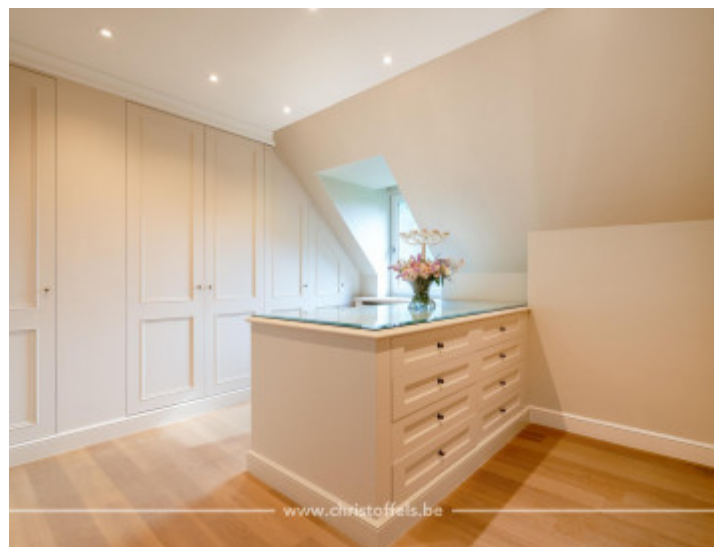
## AFWERKING:

De keuken is voorzien van maatwerkkasten met een granieten werkblad en toestellen van Miele met onder andere een Amerikaanse koelkast, wijnkoelkast, kookplaat met afzuigkap, oven, stoomoven, combi-oven, vaatwasser en een dubbele spoelbak.

De badkamer is afwerkt met natuursteen en ingericht met een duo ligbad, inloopdouche en een dubbele wastafel.







# Facts & Figures

## Adresgegevens

Adres Brugstraat 75  
3500 Hasselt

---

## Financiële info

Verkoop Onder Registratie Ja

---

## Technische informatie

Bouwjaar	2006
Grondoppervlakte	1.038 m <sup>2</sup>
Bruikbare oppervlakte	382 m <sup>2</sup>
Oriëntatie Terras	Zuid
Oriëntatie Tuin	Zuid
Slaapkamers	3
Badkamers	1
Garages	2
Verwarming	CV op aardgas (Elco) d.m.v. radiatoren en convectoren en warmtepompboiler
EPC	196 kWh/m <sup>2</sup>
Buitenschrijnwerk	Hout, dubbele beglazing
Extra	Videfoon, alarm, regenwaterput



**Christoffels**

vastgoed nv - sinds 1954

[www.christoffels.be](http://www.christoffels.be)

T +32 (0)89 73 01 01