

Exclusieve villa met oprijlaan en kantoren in bosrijke omgeving!

Hoevedreef zn , 3630 Maasmechelen



Christoffels

vastgoed nv - sinds 1954

Exclusieve villa met oprijlaan en kantoren in bosrijke omgeving!

Deze villa is uniek gelegen en volledig omgeven door bossen vlak aan het natuurpark Hoge Kempen met een vlotte verbinding naar de E314. De zeer ruime villa (843m²) van 1960, werd in 1990 uitgebreid. De kantoren hebben een aparte ingang en ruime parking. Deze kantoren zijn ook geschikt om in te richten als gastenverblijf of kangoeroewoning.

INDELING PRIVIEWONING:

De villa is voorzien van een inkomhal met vestiaire en gastentoilet, een keuken met aparte eetkamer met houtkachel, een zomerwoonkamer met openhaard en toegang tot de tuin, een winterwoonkamer met grote raampartijen en een hobbyruimte. Verder is er een wasruimte, een schoenendressoir, het cv lokaal, een tuinberging die te bereiken is via de tuin, een ruime garage voor 4 wagen en een wijnkelder.

Op de verdieping is er een nachthal, een masterbedroom met privé-dressing, privé badkamer en sauna. Daarnaast is er een tweede slaapkamer met dressing, slaapkamer 3 en 4 en badkamer 2. Verder is een ruime zolderverdieping, te bereiken via een vlizotrap.

De tuin is zuidoostelijk georiënteerd, natuurlijk aangelegd en voorzien van een oprijlaan in klinkers en zonneterras.

INDELING KANTOOR:

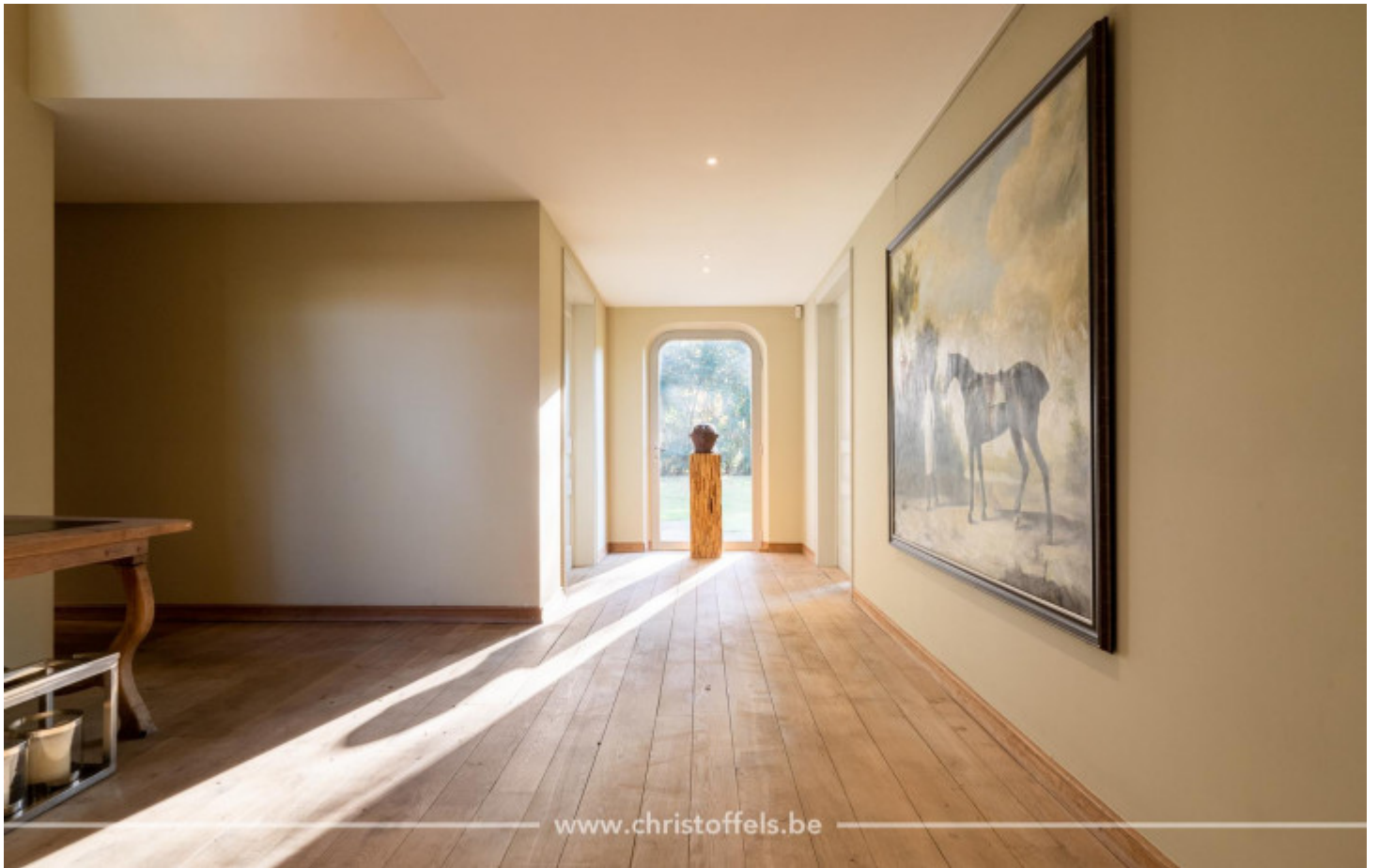
Op het gelijkvloers is er een aparte ingang met ontvangstkantoor en een toilet. De verdieping (ca. 150m²) is te gebruiken als showroom of bureelruimte met een aparte kitchenette en een apart kantoor.

AFWERKING:

De volledig geïnstalleerde keuken met luxe afwerking is ingericht met een inductiekookplaat en afzuigkap, oven, vaatwasser en een enkele spoelbak.

De privé-badkamer bij de masterbedroom is afgewerkt met hoogwaardige materialen zoals natuursteen en parketvloer. Verder is deze ingericht met een design duoligbad van Philippe Starck, een inloopdouche, dubbele wastafel, toilet en een sauna.

Badkamer 2 is voorzien van een douche, een wastafel en een toilet.





Facts & Figures

Adresgegevens

Adres Hoevedreef zn
3630 Maasmechelen

Financiële info

Prijs Excl. Kosten € 1.250.000
Verkoop Onder Registratie Ja
Kadastraal Inkomen € 3.068

Technische informatie

Bouwjaar 1960
Renovatiejaar 2010
Grondoppervlakte 10.000 m²
Bruikbare oppervlakte 843 m²
Oriëntatie Terras Zuidoosten
Oriëntatie Tuin Zuidoosten
Slaapkamers 4
Badkamers 2
Garages 4
Verwarming CV op aardgas d.m.v.
vloerverwarming en convectoren
EPC 256 kWh/m²
Buitenschrijnwerk Hout, dubbele beglazing
Extra Alarm, wijnkelder, kelder
Wellness Sauna
Fitnessruimte



Christoffels

vastgoed nv - sinds 1954

www.christoffels.be

T +32 (0)89 73 01 01