

Residentie Wisseveld

Juniperusplein 19 , 3500 Hasselt



Residentie Wisseveld

Klassevol wonen in een residentiële omgeving!

Residentie Wisseveld is een kleinschalig complex rustig gelegen aan het Juniperusplein, de kern van een jonge Hasseltse woonwijk.

Verspreid over 4 clusters herbergt het project 23 wooneenheden met 1, 2 of 3 slaapkamers. Elk appartement heeft een aangenaam privéterras en wordt afgewerkt met oog voor detail. Comfort en veiligheid staan hierbij centraal! Het project is tevens voorzien van een ondergrondse parkeergarage met motor- en fietsenstalling en bergingen. De liften brengen je van de parkeergarage tot aan je voordeur! Bij elke wooneenheid dient bovendien een autostandplaats en kelderberging te worden aangekocht.

U kiest er nog uit 2 moderne appartementen met 2 of 3 slaapkamers. De appartementen hebben een oppervlakte van 88 of 113² en beschikken elk over een ruim terras.

Residentie Wisseveld heeft de nodige infrastructuren op wandelafstand en ligt op slechts enkele minuten van Hasselt centrum.

INDELING:

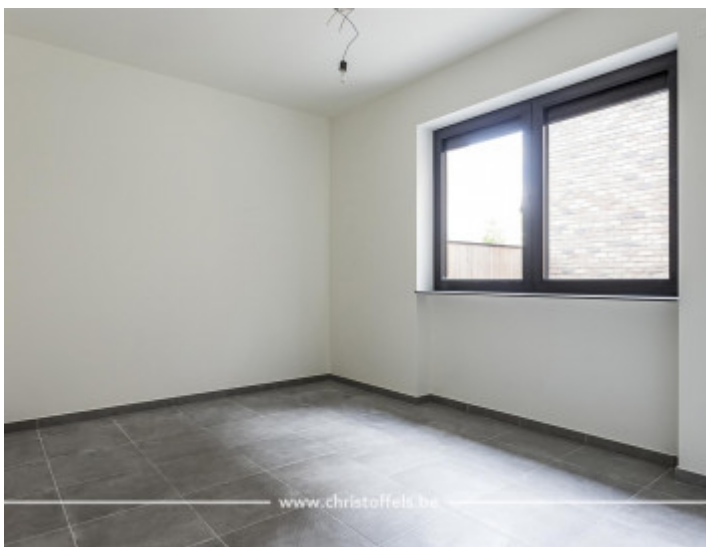
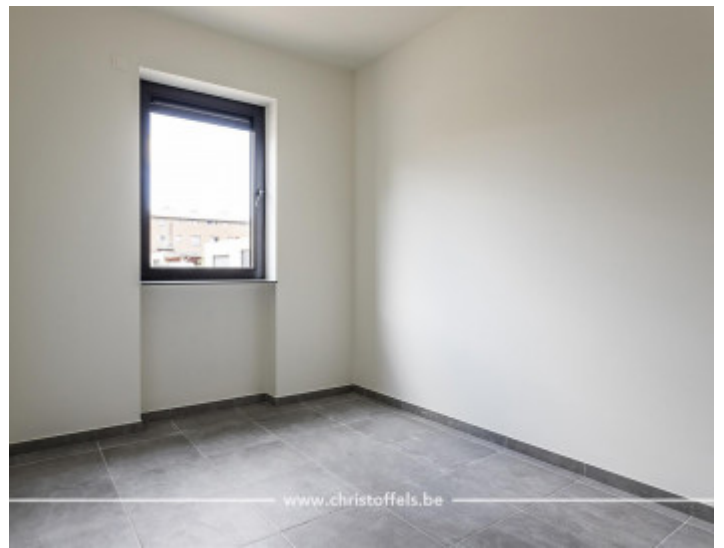
Appartement B/0.1 is gelegen op de gelijkvloerse verdieping en heeft een privaatieve inkomhal met vestiaire en gastentoilet, leefruimte met toegang tot het terras (23,40m²) en een open keuken met berging. Daarnaast is er een nachthal met 2 slaapkamers en een badkamer.

AFWERKING:

De keuken is modern afgewerkt met eiland, een koelkast, kookplaat, afzuigkap, combi-oven, vaatwasser en anderhalve spoelbak met verlek.

De badkamer is voorzien van inloop douche, dubbele wastafel geïntegreerd in een meubel en een toilet.





Facts & Figures

Adresgegevens

Adres Juniperusplein 19
3500 Hasselt

Financiële info

Verkoop Onder BTW-Stelsel Ja

Technische informatie

Bouwjaar 2016
Woonoppervlakte 88 m²
Oriëntatie Terras Noordoosten
Slaapkamers 2
Badkamers 1
Verwarming CV op aardgas d.m.v.
vloerverwarming
EPC 115 kWh/m²
Buitenschrijnwerk Aluminium, dubbele beglazing
Extra Lift, lift, videofoon