



# TE HUUR: Handelspand in centrum Lanaken aan de Jan Rosierlaan!

*Gemeenteplein 10, 3620 Lanaken*

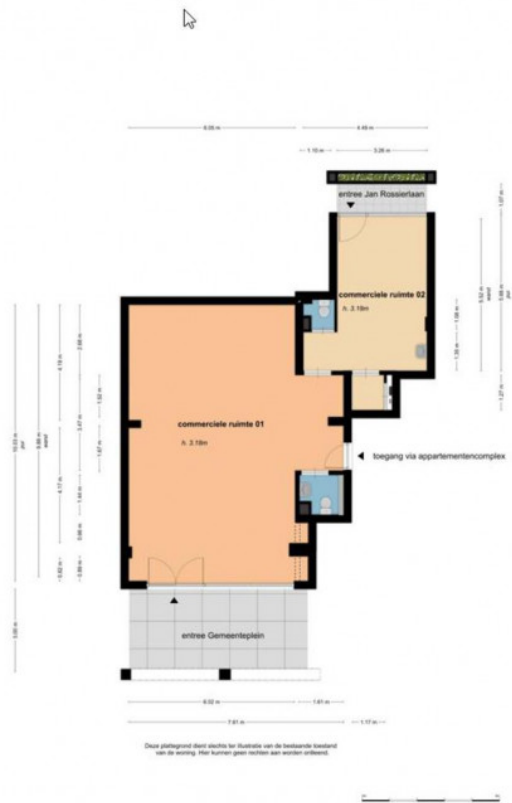
# TE HUUR: Handelspand in centrum Lanaken aan de Jan Rosierlaan!

*Handelspand (21m<sup>2</sup>) te huur, gelegen in het centrum van Lanaken met de inkomdeur aan de Jan Rosierlaan. Er is een publieke parking voorzien voor de deur! Huurprijs: €350,-/maand incl. gemeenschappelijke kosten en verwarming (stookolie). Gemeenschappelijke kosten: €50,-/maand.*

Commerciële ruimte (21 m<sup>2</sup>) met inkomdeur aan Jan Rosierlaan.

Deze commerciële ruimte beschikt over eigen sanitair en in de kelder is er een berging voorzien.

Dit handelspand is ideaal als opbrengsteigendom maar kan ook dienen voor eigen gebruik!



**Christoffels**  
vastgoed nv - sinds 1981



# Facts & Figures

## Locatie

**adres** Gemeenteplein 10  
3620 Lanaken

## Financiële info

**prijs excl. kosten** € 350

---

## Technische info

**bouwjaar** 1970

**verwarming** cv op stookolie,  
gemeenschappelijk

**bruikbare oppervlakte** 21 m<sup>2</sup>

**epc** 355 kwh/m<sup>2</sup>

**buitenschrijnwerk** aluminium enkele beglazing

**g-score** a

**p-score** a

**o-peil** niet gelegen in een overstromingsgevoelig gebied